



PROVINCIA DI COSENZA

SETTORE VIABILITÀ

**LAVORI DI CONSOLIDAMENTO DEL CORPO STRADALE DELLA SP 147
(BIVIO MONTEGIORDANO - ORIOLO) - KM 22+150 -KM 22+600**

Missione M2C4 - Investimento 2.1 PNRR

Progetto Finanziato dall' Unione Europea - NextGeneration EU

PROGETTO FATTIBILITA' TECNICO-ECONOMICA

**LOCALIZZAZIONE
INTERVENTI**

ELABORATO
TAV.2

PROGETTISTA

Ing. Pietro Bisciglia

GEOLOGO

Dr. Luigi Rende

**Piano Nazionale
di Ripresa e Resilienza**

#NEXTGENERATIONITALIA



**Finanziato
dall'Unione europea**

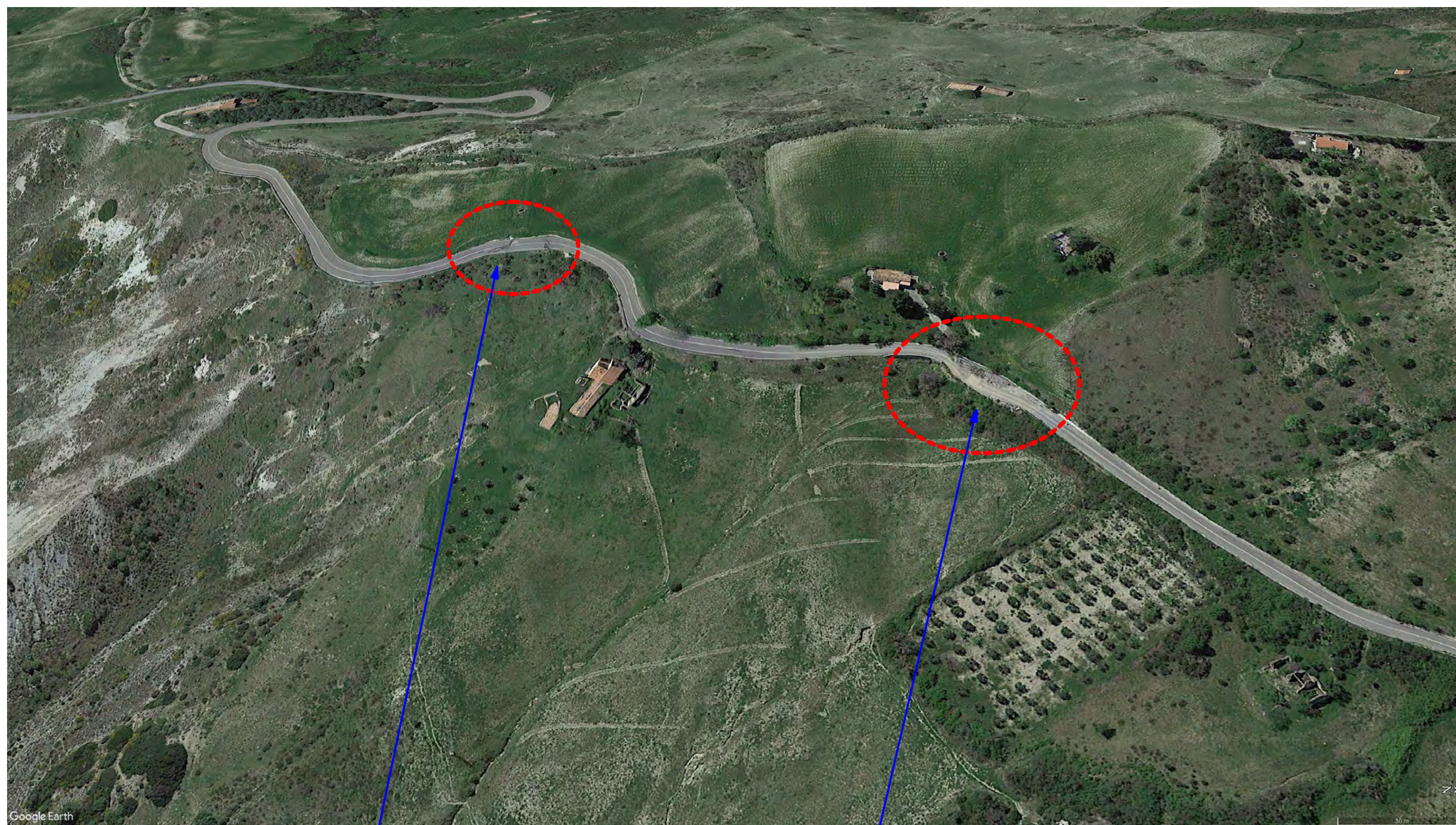
NextGenerationEU

Responsabile del Procedimento: Ing. Roberto Barbieri

Redazione	Revisione	Approvazione	data



Ortofoto dei tratti interessati dall'intervento



INTERVENTO SP 147 Km 22+600

AREA 2

INTERVENTO SP 147 Km 22+150

AREA 1



Rilievo SP 147 Km 22+150





Foto asse stradale SP 147



SP 147 Km 22+600

SP 147 Km 22+150

